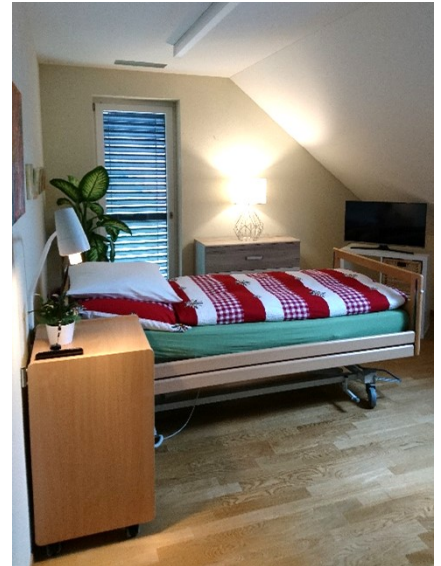


## **HERZLICH WILLKOMMEN im FERIENZIMMER für Menschen mit einer körperlichen Beeinträchtigung oder einer Hirnverletzung**



Das Wohnhuus Meilihof in Ebertswil bei Hausen am Albis bietet 23 Menschen mit einer körperlichen Beeinträchtigung oder einer Hirnverletzung Wohn- und Lebensraum.

Zudem haben Feriengäste die Möglichkeit eine Auszeit in einem gemütlichen Zimmer in ländlicher Umgebung zu nehmen. Jeder Feriengast wird als eigenständige Persönlichkeit respektiert und in der Pflege und Betreuung nach den individuellen Bedürfnissen begleitet. Die optimalen architektonischen, betrieblichen und sozialen Bedingungen schaffen die notwendigen Voraussetzungen für einen angenehmen Feriaufenthalt.

Der Feriaufenthalt soll Angehörige entlasten und dem Feriengast einen „Tapetenwechsel“ ermöglichen. Es bietet aber auch die Chance, das Wohnhaus während eines Aufenthaltes als Interessenten für einen festen Wohnplatz für einige Tage kennenzulernen.

Das gemütlich möblierte Zimmer ist u.a. mit einem Pflegebett ausgestattet. Wir bieten Vollpension mit der notwendigen Betreuung, gratis WLAN/TV und natürlich die Möglichkeit, an den hausinternen Angeboten und in der Tagesstruktur teilzunehmen.

Der Meilihof in Ebertswil verfügt über ein öffentliches Café und liegt mitten im ländlichen Ebertswil mit fantastischem Ausblick auf die Berge. Es ist ein Ort der Begegnung für Menschen mit und ohne Behinderung. Das HofKafi ist täglich geöffnet. Die betreuten Personen und Besucher schätzen die Abwechslung und den ungezwungenen Rahmen.

Wir freuen uns auf Ihre Kontaktaufnahme.